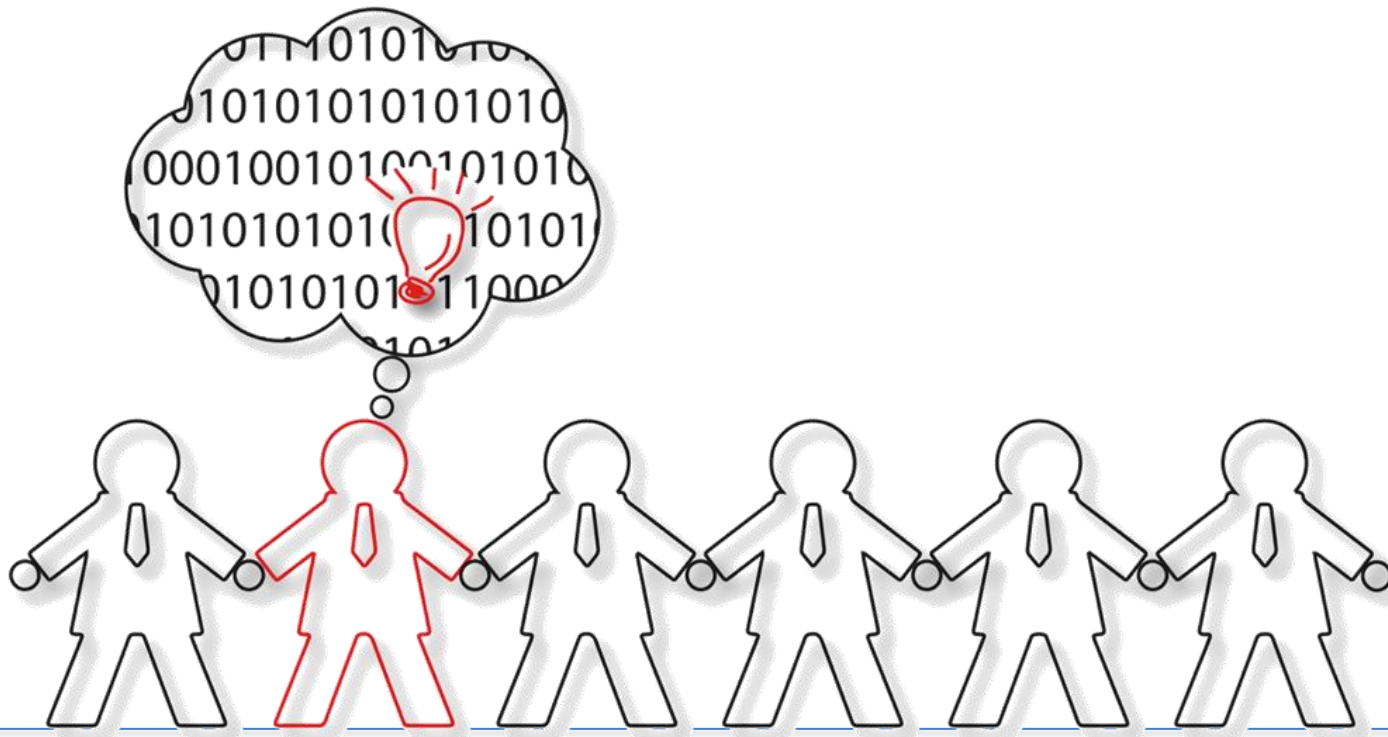
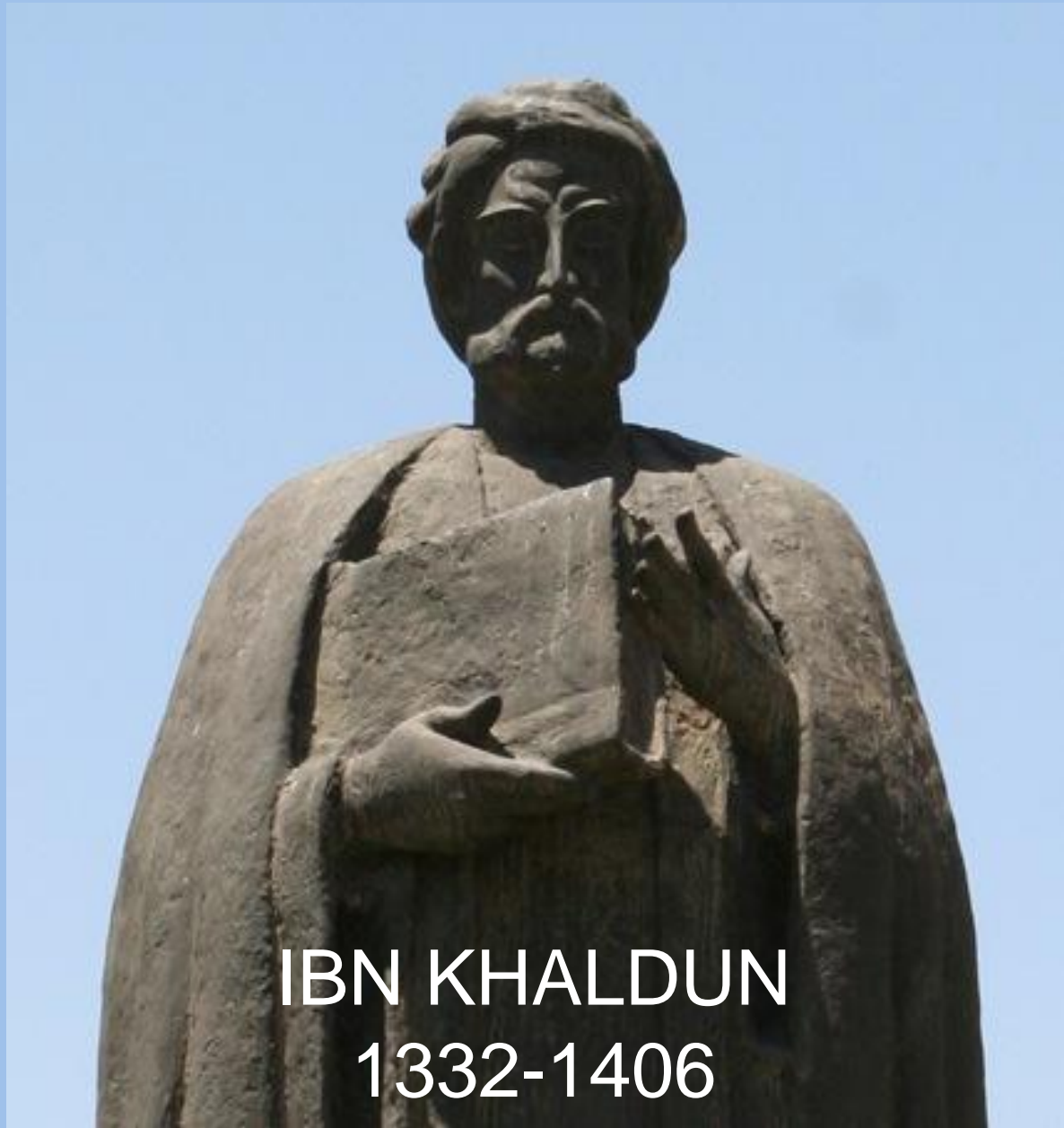


# INNOVATION EN SANTÉ POURQUOI ET COMMENT?





IBN KHALDUN  
1332-1406



**COMMENT  
DÉFINIR  
L'INNOVATION?**



COMMENT  
STIMULER  
L'INNOVATION?

# INNOVATION ENGINE

Innovation Engine



© Tina Seelig



# IMAGINATION



RECADRER

CONNECTER

CHALLENGER  
L'EXISTANT

CONNAISSANCE





ETRE ATTENTIF

SAVOIR  
OBSERVER

SAVOIR ECOUTER



ATTITUDE

# Innovation Engine



© Tina Seelig

Etre un des centres de référence, en Europe,  
en matière de formations, d'échanges  
interdisciplinaires et d'innovations pour la  
chirurgie utilisant les hautes technologies

SWISS FOUNDATION FOR  
INNOVATION AND TRAINING IN  
SURGERY (SFITS)

# POURQUOI CRÉER CE CENTRE?

- ✓ Pour mieux soigner nos patients
  - ✓ En entraînant nos chirurgiens
  - ✓ En diminuant les incidents
- ✓ Pour répondre aux nouvelles directives de la formation chirurgicale
- ✓ Pour offrir une plateforme à l'innovation et à la recherche en chirurgie

# MISSION

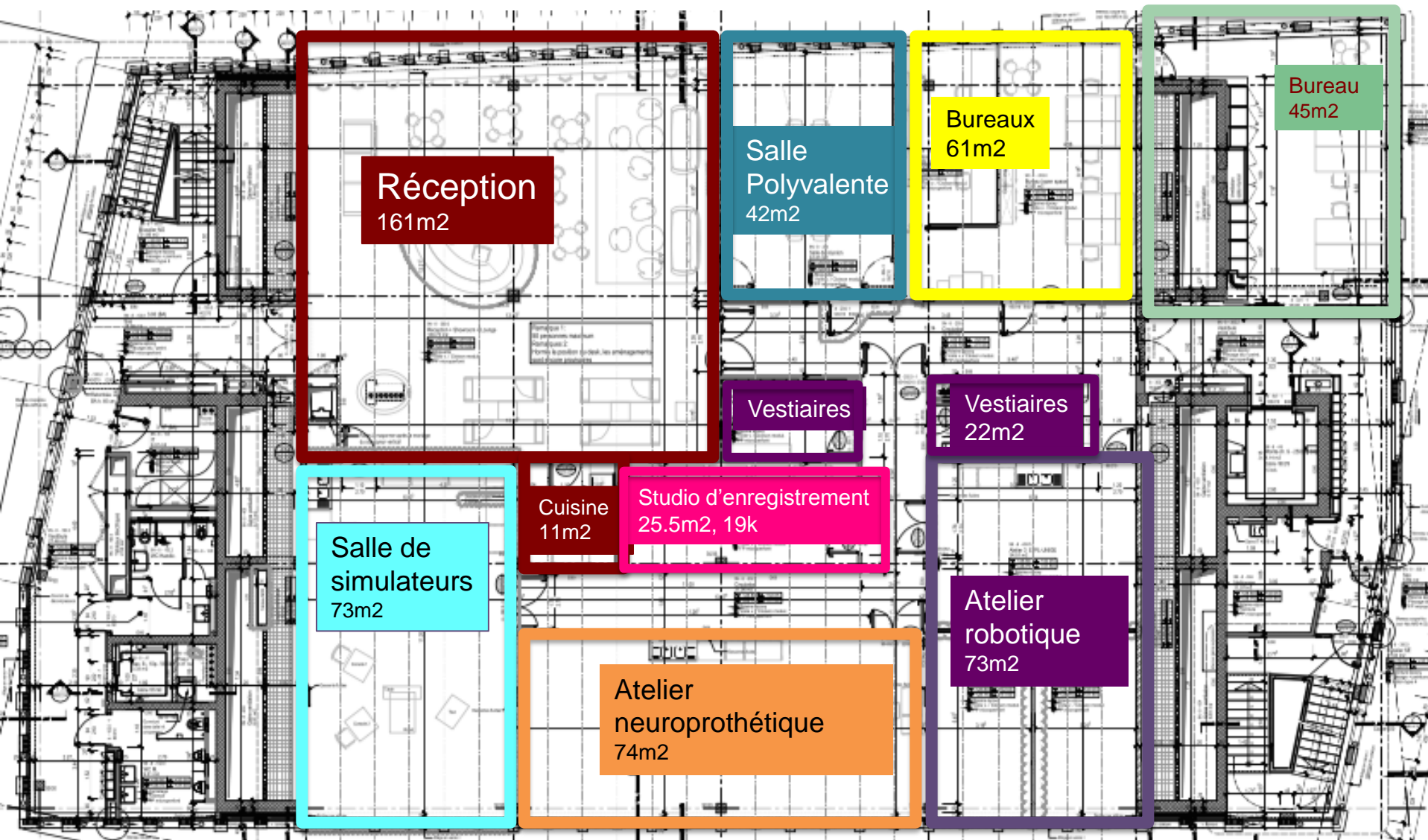
*Formation* des professionnels et chirurgiens des blocs opératoires et de toutes les spécialités interventionnelles.

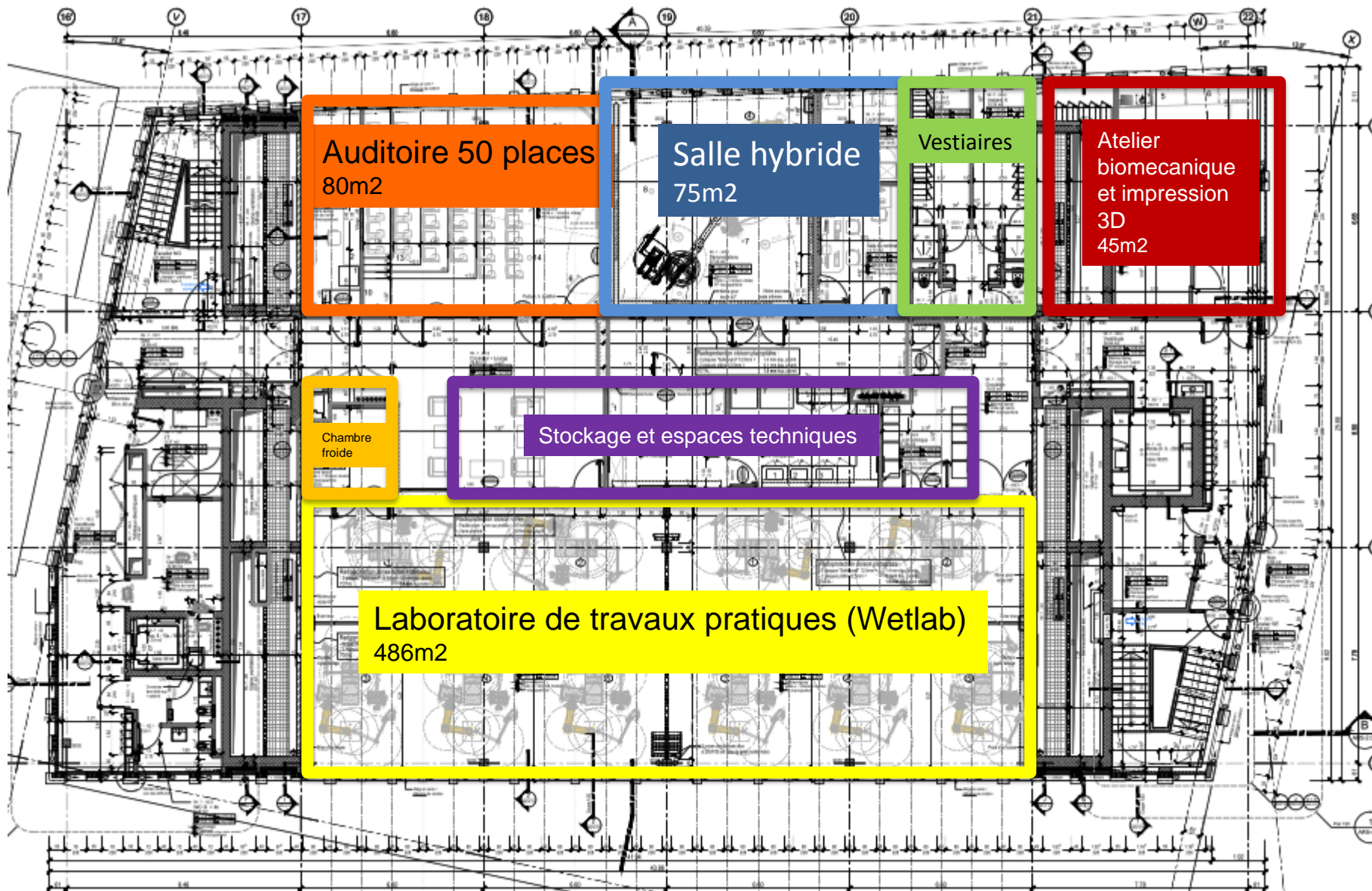
*Recherche* et développement de nouvelles approches chirurgicales et interventionnelles.

*Innovation* générant des interactions entre le monde médical, l'univers académique et le milieu industriel.

# BATLab étages 7/8







# FORMATIONS MULTIDISCIPLINAIRES MODULAIRES AVEC INTÉGRATION DE L'IMAGERIE



Simulateurs



Modèles



Réalité  
augmentée



Cours en  
ligne

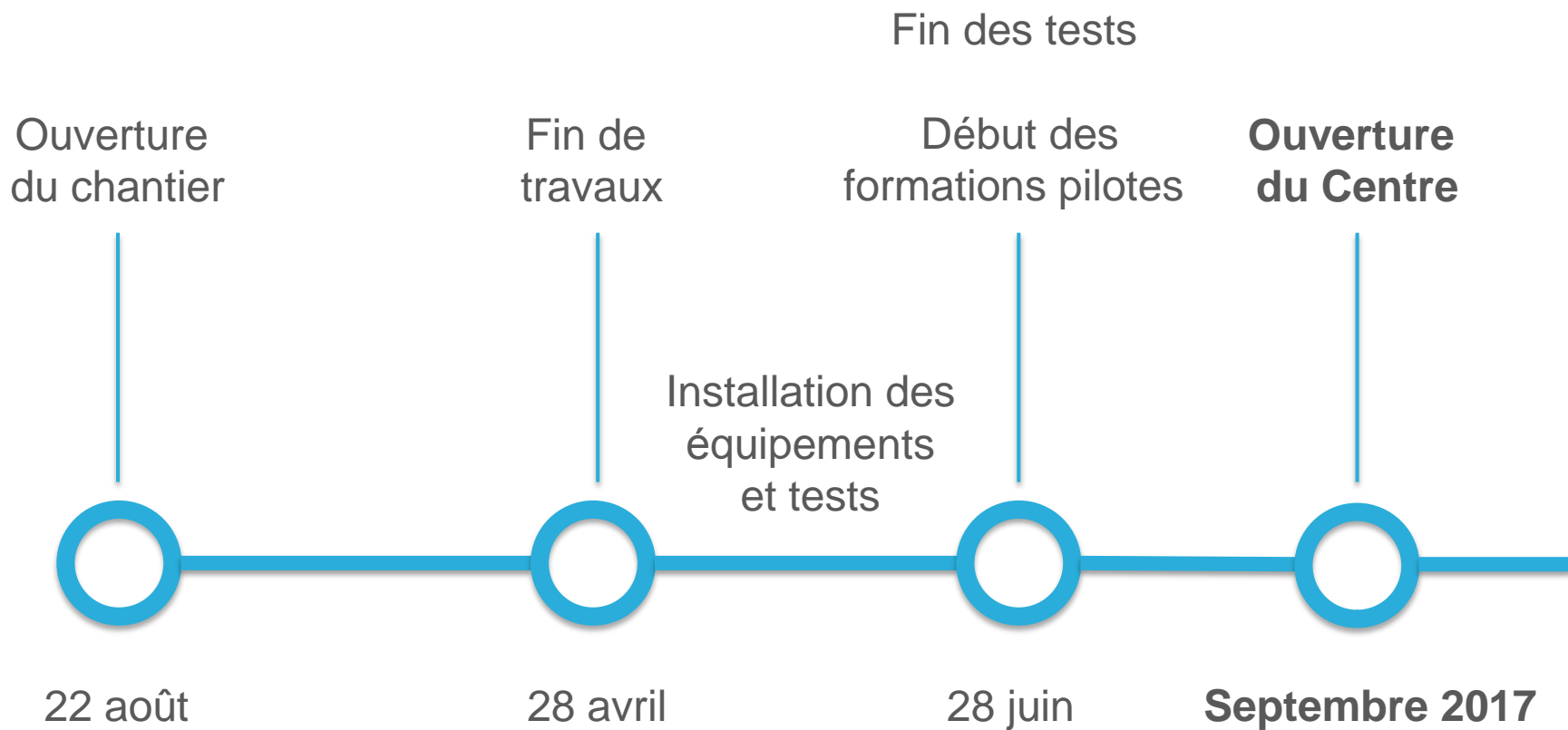


Cours pratiques  
sur pièces  
anatomiques  
humaines et  
animales

# MACHINE VIRTANGIO



# TIMELINE 2016 - 2017



# Innovation Engine



© Tina Seelig



# ENVIRONNEMENT



LIEU DE TRAVAIL

A photograph of a classroom. The room is filled with rows of wooden chairs and white-topped desks. At the front of the room, there is a large green chalkboard. Above the chalkboard, a sign reads "LIEU DE TRAVAIL". To the right of the sign, there is a small cross on the wall. A banner above the chalkboard reads "LABALAN ACHIEVERS FOR GOD AND COUNTRY". A projector is mounted on the ceiling. A large window on the left side of the room provides a view of another classroom. The ceiling has several rectangular light fixtures.

LIEU DE TRAVAIL



LIEU DE TRAVAIL

# RESSOURCES



# CULTURE



# CULTURE



# Innovation Engine



© Tina Seelig



**MERCI de votre attention**